

▼ Sistema SyncHoist de 4 pontos - Série SHS



Íçamento preciso e Posicionamento de Carga Aumentando a Capacidade do Guindaste



Íçamento Sincronizado

O SyncHoist Enerpac é um produto único, do tipo guindaste, para o posicionamento do dispositivo de içamento de cargas pesadas, que exigem exatidão de localização. O Sistema SyncHoist pode reduzir a quantidade de guindastes necessários e minimizar os custos de múltiplas escolhas.

Funções

- Posicionamento horizontal e vertical da carga com alta precisão
- Posicionamento, inclinação e alinhamento pré-programados

Aplicações

- Posicionamento de rotor, comutador e hélices de turbinas eólicas
- Posicionamento de secções de telhado, elementos de concreto, estruturas de aço
- Posicionamento de turbinas, transformadores, barra de combustível
- Precisão no carregamento do maquinário, alteração de barras de moinho, mudanças de rolamentos
- Posicionamento preciso de tubulações, de válvulas de ruptura
- Posicionamento e alinhamento de segmentos do navio antes da montagem

- Manobras de alta precisão da carga usando um guindaste
- Reduz o risco de danos causados por oscilações do cabo de aço causados por solavancos do guindaste e paradas ou arranques bruscos
- Melhora substancialmente a segurança do trabalhador, a velocidade de operação e o controle
- Hidráulicos controlados por PLC transformam o levantamento em um sistema de posicionamento de carga e içamento de grande precisão
- Cilindros de dupla ação com válvulas de sustentação de carga para maior segurança
- Aumento da eficiência se comparados aos métodos convencionais de posicionamento de carga

Opções para gerenciamento e controle do sistema:

- Controle manual: funções de aviso do sistema
- Controle automático: Sistema PLC totalmente monitorado, com funções programáveis usando as funções de toque de tela e de aviso do sistema
- Controle sem fio: hidráulicos independentes com controle manual

▼ Segmentos da ponte são içados do solo, sendo posicionados com um Sistema SyncHoist de 4 pontos com cilindros totalmente monitorizados.



▼ Bloco de Alimentação "SyncHoist" para acionar 4 pontos de levantamento



▼ Um sistema "SyncHoist" é usado para alinhar blocos de aço das secções da torre de controle de um navio, permitindo o levantamento e o posicionamento graduais da carga.



Alta Precisão no Posicionamento de Carga



O que é "SyncHoist"?

"SyncHoist" de Enerpac – é um acessório auxiliar operado hidráulicamente para maior precisão do posicionamento da carga para os guindastes.

O sistema "SyncHoist" pode ser usado para a pré-programação de posicionamento, inclinação e alinhamento de cargas.

- O sistema completo foi testado de acordo com as diretrizes europeias e exigências de segurança
- BTH-1 2014: projeto compatível com dispositivos de levantamento abaixo do gancho

O posicionamento geométrico de cargas pesadas em planos horizontal e vertical frequentemente é feito com o uso de mais de um guindaste. Movimentos sincronizados entre os guindastes são difíceis e arriscados. A falta de exatidão no levantamento pode resultar em danos para a carga e para as estruturas de apoio e coloca os trabalhadores em risco. O sistema "SyncHoist" pode ser usado para o controle hidráulico do manuseio do material tanto horizontal quanto verticalmente.

Gerenciamento e controle do sistema

Entre em contato com Enerpac para as seguintes opções, ou para outros

cursos customizados, ou capacidade ou configurações de controle.

1. Controle manual

- Válvulas com alavancas manuais
- Avisos para proteção térmica do motor
- Verificação visual: nível de óleo, indicador de filtro

2. Controle automático

- Monitoramento de carga e curso e controle do curso
- Controle por PLC e toque de tela
- Válvulas solenóides com controle remoto
- Movimentações pré-programadas e gravação de dados
- Avisos do sistema para:
 - configuração de controle da carga máxima do cilindro.
 - curso e controle de posição
 - proteção térmica do motor
 - nível de óleo e indicador de filtro.

Sistema Autônomo (sem fio)

- Controle remoto sem fio
- Somente uma conexão de energia elétrica por ponto de levantamento
- Hidráulicos incorporados, PLC e controles
- Sem necessidade de mangueiras hidráulicas e cabos.
- Sem necessidade de desconexão da mangueira ou movimentação da bomba

Série SHS/SHAS



Capacidade:

60 - 250 ton

Curso Máximo:

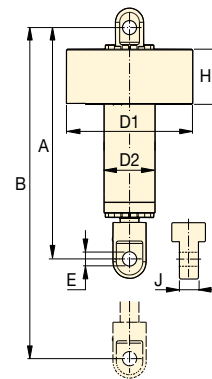
500 - 1500 mm

Precisão Sobre o Curso Total:

± 1,0 mm

Pressão Máxima de Trabalho:

700 bar (10.000 psi)



Capacidade (toneladas)	Carga Total (ton)	Curso do Cilindro (mm)	Modelo Número ¹⁾ 40 V/CA, trifásico - 50 Hz	Sistema de Controle	Tamanho do Motor (CV)	Número de Saídas da Bomba e Vazão de Óleo ²⁾ (l/min)	Dimensões do Cilindro (mm)						Peso (kg) ³⁾	
							A	B	D1	D2	E	H		J
4 x 60	240	500	SHS 45520 MJ	Manual	7,5	4 x 1,4	1300	1800	690	245	59	385	80	450
		1000	SHS 45540 MJ				1800	2800						625
		1500	SHS 45560 MJ				2300	3800						800
		500	SHS 45520 AJ	Automático	15	4 x 2,1	1300	1800	690	245	59	385	80	450
		1000	SHS 45540 AJ				1800	2800						625
		1500	SHS 45560 AJ				2300	3800						800
4 x 94	376	500	SHS 48520 MJ	Manual	11	4 x 2,1	1330	1830	690	265	72	385	100	500
		1000	SHS 48540 MJ				1830	2830						700
		1500	SHS 48560 MJ				2330	3830						900
		500	SHS 48520 AJ	Automático	15	4 x 2,1	1330	1830	690	265	72	385	100	500
		1000	SHS 48540 AJ				1830	2830						700
		1500	SHS 48560 AJ				2330	3830						900
4 x 120	480	1000	SHS 411040 MJ	Manual	11	4 x 2,1	1855	2855	780	315	85	395	124	970
		1500	SHS 411060 MJ				2355	3855						1235
		1000	SHS 411040 AJ	Automático	15	4 x 2,1	1855	2855	780	315	85	395	124	970
		1500	SHS 411060 AJ				2355	3855						1235
4 x 120	485	1000	SHAS 411040 WU ⁴⁾	Sem fio	4 x 5	-	1855	2855	1063	315	85	540	124	1183
		1500	SHAS 411060 WU ⁴⁾				2355	3855						1448
4 x 250	991	1000	SHAS 422540 WU ⁴⁾	Sem fio	4 x 10	-	2140	3140	1235	420	142	580	190	3219
		1500	SHAS 422560 WU ⁴⁾				2640	3640						3414

¹⁾ Com 4 cilindros e um bloco de alimentação de 400 VCA - trifásico - 50 Hz (sufixo W). Para bloco de alimentação de 460-480 VAC - trifásico - 60 Hz altere o sufixo J para W

Exemplo: SHS 45560 MW.

²⁾ Bomba e cilindros incluem 4 mangueiras hidráulicas de 25 metros com engates rápidos

³⁾ Peso por cilindro.

⁴⁾ WU = com fiação elétrica americana. Mude para o sufixo "WE" para o mercado europeu. Exemplo: SHAS 411060 WE.